

# 2008

Hospital de Sant Celoni Fundació Privada / *Memòria*



# Presentació



## Junta del Patronat

### President

Francesc Deulofeu Fontanillas

### Vicepresident

Ignasi Fuster Camp

### Secretari

Joaquim Deulofeu Aymar

### Tresorer

Xavier Alfaras Panareda

(fins al maig de 2008)

Jaume Figueres Coll

(des del maig de 2008)

### Vocals

Jordi Arenas Vila

Ferran Catarineu Prat

Felip Comas Dorca

Maria Teresa Mora Ventura

Marià Perapoch Valls

Joaquim Prat Mora

Raimon Puchol Cuevas

## Equip directiu

### Director gerent

Rafael Gotsens Vila

### Director mèdic

Roman Julià Masip

### Directora de Recursos Humans

Pilar Rol Miquel

(fins al gener de 2008)

Vanessa Sánchez Pirela

(des de l'abril de 2008)

### Directora d'Infermeria

Ana Ventura Guarque

### Directora economicofinancera

#### i de Serveis

Francesca García Martínez

### Directora de Relacions

#### amb l'Usuari

Núria Pujol Enjuanes

### Secretaria tècnica

Olga Monclús Pagès

L'any 2008 ha estat marcat per tres esdeveniments importants per a l'Hospital de Sant Celoni: l'acreditació per part del Departament de Salut, el premi TOP 20 i la incorporació del TAC.

Sens dubte, els esforços ja endegats l'any anterior han estat recompensats en passar el procés d'acreditació de l'Hospital amb una bona qualificació. Això ens ha servit per endreçar els nostres processos i fixar la mirada en la qualitat, no sols assistencial sinó també en la de tot allò que ens envolta.

Fruit també d'aquesta feina ben feta, hem observat amb alegria i orgull com érem recompensats amb el premi TOP 20. Volem recordar que aquest és un guardó que analitza un conjunt de sis indicadors que recullen les dimensions de qualitat assistencial i de funcionament i sostenibilitat econòmica de la pràctica clínica. Doncs bé, el nostre va ser el segon hospital més ben qualificat en la seva categoria, la d'hospitals generals petits, entre una mostra de més de 147 hospitals de tot l'Estat espanyol, 28 dels quals pertanyien a la nostra categoria.

La instal·lació d'un TAC de 64 corones, gràcies a una donació de la fundació Cellex, ens ha permès millorar substancialment el servei que oferim als nostres usuaris, tant pel que fa a rapidesa com a accessibilitat, evitant desplaçaments innecessaris als pacients, no només als de l'Hospital sinó també als de primària. I també ens ha permès millorar la qualitat d'aquest tipus de prova, ja que la nova màquina té un seguit de prestacions molt superiors a les dels aparells estàndard. Així mateix, hem donat un impuls al servei de diagnòstic per la imatge incorporant-hi nous professionals i ampliant la nostra cartera de serveis. Val a dir que això ho hem fet en un temps rècord i amb una planificació acurada, amb la col·laboració del servei de manteniment que ens ha demostrat, una vegada més, la seva eficiència.

Durant aquest 2008 hem fet un canvi en la imatge corporativa estrenant un nou logo que ens identifica amb el nostre medi, amb el nostre territori, i que pretén acostar-nos als ciutadans. Per això hi hem incorporat el perfil del Montseny i, juntament amb el nom de l'Hospital, ens identifiquem amb la nostra àrea de referència, el Baix Montseny.

Des del punt de vista de l'activitat assistencial, aquest any hem consolidat les especialitats ja introduïdes el 2007 i hem incorporat l'oncologia a la cartera de serveis gràcies al desenvolupament de les aliances estratègiques amb l'Hospital de Granollers. Això ha fet que el nostre creixement en activitat de consulta externa s'incrementés en quasi dos dígits i de manera eficient, perquè ha millorat encara més el nostre índex de reiteració. En el vessant quirúrgic continuem creixent en cirurgia sense ingrés, seguint el camí de la medicina moderna.

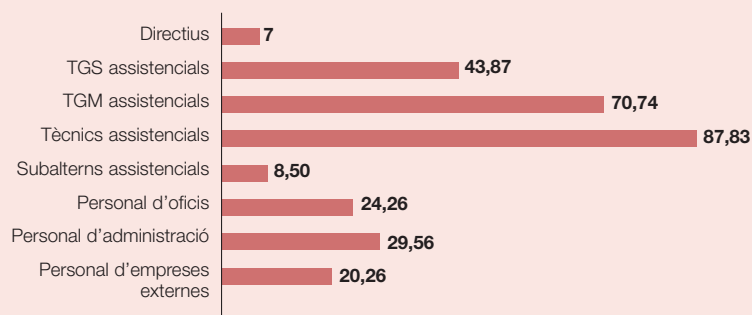
D'altra banda, el nostre pes relatiu mitjà també ha crescut, fet que demostra que l'Hospital assumeix més complexitat assistencial. Això ha estat possible gràcies a l'alt grau de professionalització i dedicació del nostre personal, que ens ha permès assolir aquests resultats i estar en disposició d'assumir reptes per al futur.

**Rafael Gotsens Vila**

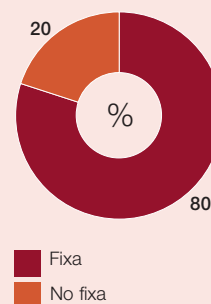
Director gerent

## Recursos humans (personal equivalent a jornada completa)

Total 292,02



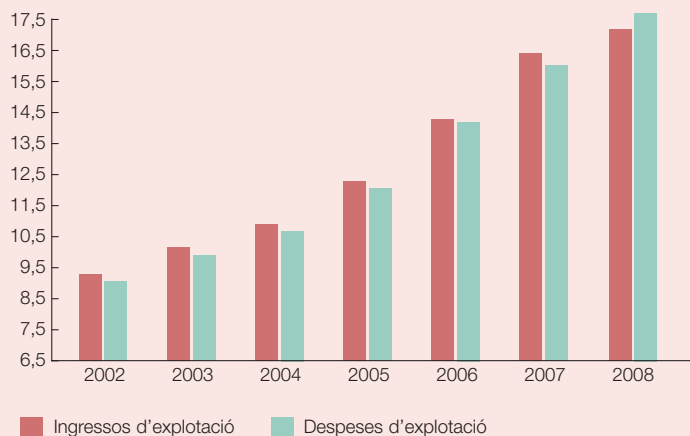
## Tipus de contractació



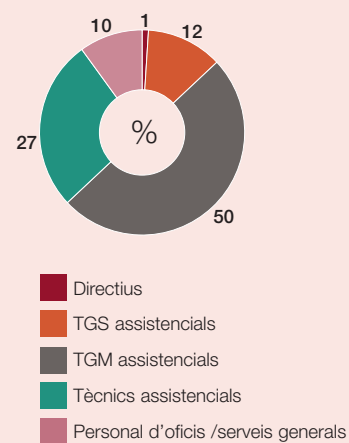
## Recursos econòmics d'explotació

Ingressos 17.309.170,83 €  
Despeses 17.604.249,91 €

En milions d'euros



## Assistents a cursos de formació



## Recursos estructurals

Llits	
Llits d'aguts	48
Llits d'hospital de dia d'aguts	2
Llits de cirurgia major ambulatoria	10
Llits de convalescència	10
Llits de llarga estada a l'Hospital de Sant Celoni	30
Llits de llarga estada al Centre Sociosanitari Verge del Puig	40
Places d'hospital de dia (Centre Sociosanitari Verge del Puig)	10
Places a la Unitat de Demències (Centre Sociosanitari Verge del Puig)	10
Quiròfans	2
Quiròfan de locals	1
Consultoris	17
Sales d'ecografia	2
Sales de radiologia	2
Sala de mamografia	1
Sala de TAC	1

» L'HOSPITAL DE SANT CELONI HA SUPERAT AMB ÈXIT EL PROCÉS D'ACREDITACIÓ DEL DEPARTAMENT DE SALUT.

## Nova imatge corporativa

En el decurs d'aquest 2008 el nou logotip ha coexistit amb l'anterior, mentre s'ha anat aplicant progressivament la nova identitat visual a tots els suports de comunicació.



### Hospitalització (altes)

	2007	2008
Cirurgia	501	644
Ginecologia	153	104
Traumatologia	956	983
Medicina interna	1.029	1.547
Oftalmologia	318	288
Anestèsia	47	26
Hospitalització a domicili	148	117
Otorinolaringologia	6	7
Urologia	104	172
Urgències	534	103

### Proves diagnòstiques i tractaments

Radiologia simple	30.040
Radiologia de contrast	237
Ecografia general	3.864
Ecografia ginecològica i obstètrica	2.418
Ecocardiograma	499
Electrocardiograma	693
Ecografia endoanal	55
Ecografia Chivas	136
Mamografia	1.118
TAC	877
Audiometria	411
Espirometria	314
Ecobiometria	271
Colonoscòpia	103
Colonoscòpia amb sedació	375
Gastroscòpia	226
Gastroscòpia amb sedació	212
Fluxometria	166
Histeroscòpia diagnòstica	81
Urodinàmia	323
EMG	415

### Activitat quirúrgica

	2007	2008
Intervencions amb ingrés	772	723
Cirurgia major ambulatoria (CMA)	1.171	1.296
Cirurgia menor (locals)	890	766

### Consultes externes

	2007	2008
Primeres visites	20.485	22.489
Visites successives	37.777	39.588
Índex de reiteració	1,84	1,76

### Urgències

	2007	2008
Urgències ateses	34.131	30.410
Urgències ingressades	1.601	1.415
Urgències traslladades	279	287
Mitjana diària	94,4	83,3



» S'HA AMPLIAT LA UNITAT DE RADIODIAGNÒSTIC AMB LA INCORPORACIÓ D'UN TAC D'ÚLTIMA GENERACIÓ -DONACIÓ DE LA FUNDACIÓ CELLEX- QUE VA ENTRAR EN FUNCIONAMENT EL 17 DE JUNY.



## Compromís per al foment de la igualtat d'oportunitats

Continuem col·laborant amb l'Associació de Pares i Adults amb Discapacitats (APADIS) en el projecte d'inserir persones amb discapacitat en el món laboral.



### Farmàcia

Dispensacions en farmàcia interna	358.850
Dispensacions ambulatories i seguiment	93
Nutrició parenteral hospitalària i seguiment	112
Pacients informats per colonoscòpies	478
Fórmules elaborades	152
Validacions sanitàries	238

#### Capitatu Baix Montseny

Indicadors qualitius de la prescripció externa		Objectiu CatSalut
% d'especialitats farmacèutiques genèriques	29,86	21,50
% de novetats terapèutiques	3,61	4,00
<b>Cost dosi diària definida (DDD)</b>		
Inhibidors bomba protons	0,33	0,55
Estatines	0,37	0,49
Antidepressius	0,78	0,81
Bifosfonats	1,20	1,26
Antihipertensius (IECA i ARA II)	0,35	0,38



» L'HOSPITAL ACULL L'EXPOSICIÓ "DONES GRANS, GRANS DONES", AMB MOTIU DEL DIA MUNDIAL DE LA SALUT PER A LES DONES, EL 28 DE MAIG.

### Rehabilitació hospitalària

#### Processos

Hospitalització d'aguts	254
Hospitalització sociosanitària	236
Atenció ambulatoria	876
Atenció domiciliària	171
Logopèdia	18

### Grups relacionats amb el diagnòstic (GRD)

GRD	CDM	Descripció	Nombre	%
<b>5 primers GRD mèdics</b>				
087	4	Edema pulmonar i insuficiència respiratòria	163	8,3
541	4	Pneumònia simple i altres trastorns respiratoris (excepte MPOC)	122	6,2
127	5	Insuficiència cardíaca i xoc	54	2,8
544	5	Insuficiència cardíaca crònica i arítmia, amb comorbiditats i/o complicacions	46	2,4
208	7	Malalties del tracte biliar, sense comorbiditats i/o complicacions	36	1,8
<b>5 primers GRD quirúrgics (amb ingrés)</b>				
209	8	Intervencions d'articulació major o reinplantament de membre inferior, excepte maluc, sense comorbiditats i/o complicacions	85	4,3
227	8	Intervencions dels teixits tous, sense comorbiditats i/o complicacions	72	3,7
494	7	Colecistectomia laparoscòpica, sense comorbiditats i/o complicacions	53	2,7
818	8	Substitució de maluc primària, sense comorbiditats i/o complicacions	47	2,4
222	8	Procediment quirúrgic de genoll, sense diagnòstic d'infecció	29	1,5
<b>5 primers GRD de cirurgia major ambulatoria</b>				
039	2	Intervencions de cristal·lí	268	14,6
227	8	Intervencions de teixits tous, sense comorbiditats i/o complicacions	110	6,0
222	8	Intervencions de genoll, sense comorbiditats i/o complicacions	91	5,0
270	9	Altres cirurgies de la pell, teixit subcutani i mama, sense comorbiditats i/o complicacions	62	3,4
229	8	Intervencions de mà i canell, sense comorbiditats i/o complicacions	56	3,1

## TOP 20. L'Hospital, classificat en segon lloc en la categoria d'hospitals generals petits

L'Hospital ha rebut un reconeixement en ser considerat un dels millors hospitals generals petits de l'Estat. En la novena edició del Programa TOP 20 es van presentar 147 centres sanitaris de tot l'Estat espanyol, 28 dels quals en la categoria d'hospitals generals petits. L'Hospital va quedar entre els vuit finalistes d'aquesta categoria i situat en el segon lloc.



### Consultes externes per especialitat

Servei	Primeres visites	Visites successives	Índex de reiteració
Anestèsia i reanimació	1.836	228	0,12
Cardiologia	543	1.791	3,30
Cirurgia general	1.429	2.458	1,72
Cirurgia vascular	197	107	0,54
Endocrinologia	338	1.138	3,37
Gastroenterologia	412	1.637	3,97
Geriatría	270	292	1,08
Ginecologia	3.866	3.490	0,90
Hematologia clínica	295	1.224	4,15
Medicina interna	840	1.302	1,55
Neurologia	400	644	1,61
Oftalmologia	2.214	2.937	1,33
Oncologia	42	84	2,00
Otorinolaringologia	1.220	1.367	1,12
Patologia mamària	276	277	1,00
Pneumologia	316	1.800	5,70
Rehabilitació	1.401	381	0,27
Reumatologia	247	543	2,20
Traumatologia	5.144	12.139	2,36
Urologia	756	1.762	2,33
Altres	447	3.987	8,92
<b>Total</b>	<b>22.489</b>	<b>39.588</b>	<b>1,76</b>

» L'HOSPITAL, PIONER A L'ESTAT EN L'APLICACIÓ D'UN NOU SISTEMA DE PRÒTESI DE MALUC: CÒTILA CIMENTADA RETENTIVA QUE EVITA QUE LA PRÒTESI PERDI ESTABILITAT. LA INTERVENCIÓ VA SER PRACTICADA PELS DOCTORS ALBERT BROCH I FELIPE DELGADO.



» S'HA FET LA PRIMERA ARTROSCÒPIA DE CANELL A LA NOSTRA ÀREA, INTERVENCIÓ PRACTICADA PELS DOCTORS ALBERT BROCH I ANTONI SALVADOR.

### ATENCIÓ SOCIO SANITÀRIA

» L'ÀREA SOCIO SANITÀRIA DE LA FUNDACIÓ HA INICIAT EL PROGRAMA DE FORMACIÓ I SOCIALITZACIÓ ENTRE NENS I AVIS DEL CENTRE SANT MARTÍ AMB EL PROJECTE ESTIMULAR LA CREATIVITAT MUSICAL DE PETITS I GRANS, QUE VA SER PRESENTAT PER GEMMA GARCÍA I ROSER CLAPÉS EN LA II JORNADA D'APRENENTATGE SERVEI (FUNDACIÓ JAUME BOFILL).



### Estades

	2007	2008
Convalescència	4.542	3.749
Llarga estada		
Hospital	10.943	10.779
Centre Sociosanitari Verge del Puig	14.547	14.531
Hospital de Dia i Unitat de Demències	5.693	5.232

## La consellera Marina Geli inaugura el nou TAC

El 28 de novembre es va inaugurar oficialment el nou TAC de l'Hospital amb la presència de les autoritats locals i de la consellera de Salut, Marina Geli. Durant l'acte, l'alcalde Francesc Deulofeu va agrair públicament "la donació feta pel Sr. Pere Mir, una persona molt implicada en el municipi des de fa anys". Per la seva banda, la consellera de Salut va valorar el TAC com "un pas més per a l'estudi del càncer" i va agrair al donador la seva generositat.

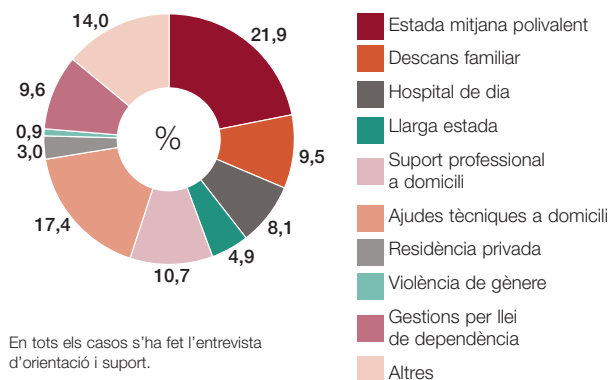


### TREBALL SOCIAL

#### Procedència dels pacients atesos

Hospital d'aguts	210
PADES Granollers	34
PADES Hospital de Sant Celoni	133
ABS/primària sector	41
Urgències Hospital de Sant Celoni	14
Hospitalització a domicili	7
Pacients hospitalitzats a l'àrea sociosanitària	105
Altres hospitals	26
<b>Total de pacients atesos</b>	<b>570</b>

#### Recurs utilitzat



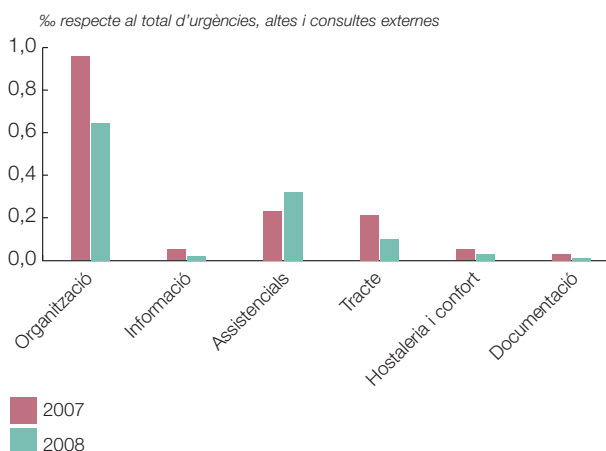
### ATENCIÓ AL CLIENT

#### Atenció al client

Reclamacions	107
Suggeriments i queixes	39
Agraïments	21
Mitjana de resposta (dies)	3



#### Reclamacions



### INDICADORS ASSISTENCIALS

	2007	2008
Estada mitjana en hospitalització convencional i CMA (dies)	4,49	3,18
Pes mitjà alta	1,2244	1,2737
Urgències ingressades (%)	4,69	4,65
Prevalença de pacients amb infecció nosocomial / pacients estudiats (tall VinCat) (%)*	7,6	6,9
Taxa de mortalitat de les persones ingressades –observada/esperada– (%)	4,98/5,10	5,30/5,53
Taxa de les complicacions hospitalàries (%)	0,68	0,55
Taxa dels reingressos urgents a 30 dies amb el mateix CDM (%)	2,59	3,27

\* Tall del mes de maig. Taxa recomanada VinCat <7%.



## VALLÈS ORIENTAL

### Població dels municipis

Campins	380
Fogars de Montclús	459
Gualba	1.126
Llinars del Vallès	8.839
Montseny	320
Sant Antoni de Vilamajor	5.332
Sant Celoni	16.586
Sant Esteve de Palautordera	2.364
Sant Pere de Vilamajor	3.891
Santa Maria de Palautordera	8.614
Vallgorguina	2.404
Vilalba Sasserra	585
<b>Total</b>	<b>50.900</b>

Font: Institut d'Estadística de Catalunya.  
Padró municipal d'habitants 2008.

#### Hospital de Sant Celoni

[www.hsceloni.cat](http://www.hsceloni.cat)

Avinguda de l'Hospital, 19  
08470 Sant Celoni  
Tel. 938 670 317  
Fax 938 672 311  
[secretaria@hsceloni.cat](mailto:secretaria@hsceloni.cat)

#### Centre Sociosanitari Verge del Puig

Campins, 37  
08470 Sant Celoni  
Tel. 938 670 317  
Fax 938 672 311  
[secretaria@hsceloni.cat](mailto:secretaria@hsceloni.cat)

**Hospital  
Sant Celoni**  
Baix Montseny

