

Hospital
de Sant Celoni
Fundació Privada

L'any 2007 ha estat el de consolidació de l'Hospital de Sant Celoni al Baix Montseny. Amb la posada en marxa de l'ABS de l'Alt Mogent hem incorporat tota la seva població a l'atenció especialitzada del nostre Hospital, amb la qual cosa consolidem la nostra àrea d'influència al territori. D'altra banda, fruit de les aliances estratègiques iniciades en anys anteriors, l'any 2007 s'han incorporat a l'Hospital les especialitats de Cirurgia vascular, Reumatologia i Neurologia. Tot plegat permet disposar d'un abordatge integral dels problemes de salut de la nostra població i experimentar importants creixements d'activitat en consulta externa.

Continuant la tendència actual a l'activitat assistencial sense ingrés, els serveis quirúrgics de l'Hospital de Sant Celoni han impulsat la cirurgia major ambulatoria en les diferents especialitats quirúrgiques, de manera que aquests procediments han augmentat més del 6% respecte a l'any anterior. En aquesta mateixa línia d'acostar els serveis a la població, s'ha potenciat l'hospitalització a domicili, que s'ha incrementat per sobre del 15%.

Des del punt de vista de l'hospitalització, hem elevat el grau de complexitat de la patologia tractada, fet que s'ha traduït en un increment del pes relatiu mitjà de quasi el 30% i que també ha comportat un augment de l'estada mitjana i de les urgències ingressades.

A començament d'any es va endegar el Comitè d'Ètica d'Investigació Clínica dels hospitals de Granollers, Mollet i Sant Celoni, que ens permet debatre els projectes i participar en els dels altres hospitals.

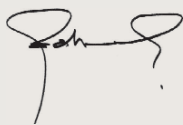
En l'àmbit de la responsabilitat social corporativa, l'Hospital de Sant Celoni està compromès amb el foment de la igualtat d'oportunitats i col·labora amb l'Associació de Pares i Adults amb Discapacitats (APADIS) en el projecte d'inserir persones discapacitades en el món laboral.

Durant el 2007 també hem continuat modernitzant l'hospital en dos vessants:

- Des del punt de vista de l'equipament, hem adquirit un mamògraf proveït del digitalitzador corresponent que en un futur ens permetrà incorporar les imatges a qualsevol suport documental digitalitzat.
- Des del punt de vista dels sistemes d'informació, hem canviat el programa informàtic assistencial i, amb un conjunt d'hospitals, hem desenvolupat un projecte que ens permetrà una gestió més eficient de tota la informació.

L'any 2007 també ha estat rellevant des del punt de vista de la qualitat, ja que la preparació per superar el procés d'acreditació ha suposat que tota l'organització hagi incorporat la qualitat com un element vital al seu funcionament. Estem a punt, doncs, per superar el procés d'acreditació, però això serà el 2008.

Només em queda agrair l'alt grau d'implicació i compromís de totes les persones que actualment formen part –i de les que han format part– d'aquesta organització perquè elles han fet possibles els resultats que avui us presentem aquí.



Rafael Gotsens Vila

Director gerent

Junta del Patronat

President

Joan Castaño Augé
(fins al maig de 2007)
Francesc Deulofeu Fontanillas
(des del maig de 2007)

Vicepresident

Ignasi Fuster Camp

Secretari

Joaquim Deulofeu Aymar

Tresorer

Xavier Alfaras Panareda

Vocals

Jordi Arenas Vila
Ferran Catarineu Prat
Felip Comas Dorca
Maria Teresa Mora Ventura
Marià Perapoch Valls
Joaquim Prat Mora
Raimon Puchol Cuevas

Equip directiu

Director gerent

Xavier Mate García
(fins al novembre de 2007)
Rafael Gotsens Vila
(des del desembre de 2007)

Director mèdic

Roman Julià Masip
(des del setembre de 2007)

Directora de Recursos Humans

Pilar Rol Miquel

Directora d'Infermeria

Ana Ventura Guarque

Director economicofinancer i de Serveis

Roman Oleart Plomer
(fins al juny de 2007)
Francesca García Martínez

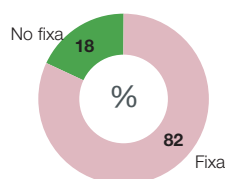
Directora de Relacions amb l'Usuari

Núria Pujol Enjuanes
(des del març de 2007)

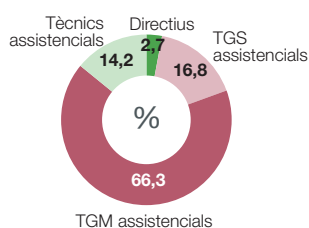
Secretaria tècnica

Olga Monclús Pagès

Tipus de contractació



Assistents a cursos de formació



Recursos humans (personal equivalent a jornada completa)



Recursos econòmics d'explotació

Ingressos	16.117.547 €
Despeses	16.450.745 €

En milions d'euros



> El dia 1 de juliol es va implantar el nou sistema informàtic de l'Hospital.

Recursos estructurals

Llits	
Llits d'aguts	52
Llits d'hospital de dia d'aguts	3
Llits de cirurgia major ambulatoria	7
Llits de convalescència	12
Llits de llarga estada a l'Hospital de Sant Celoni	28
Llits de llarga estada al Centre Sociosanitari Verge del Puig	42
Places d'hospital de dia (Centre Sociosanitari Verge del Puig)	10
Places Unitat de Demències (Centre Sociosanitari Verge del Puig)	10
Quiròfans	2
Quiròfan de locals	1
Consultoris	17
Sales d'ecografia	2
Sales de radiologia	2
Sala de mamografia	1

Compromís per al foment de la igualtat d'oportunitats

Per segon any, l'Hospital de Sant Celoni ha col·laborat amb l'Associació de Pares i Adults amb Discapacitats (APADIS) en el projecte d'inserir persones amb discapacitat en el món laboral. La realització de pràctiques en empreses, amb el suport d'un preparador laboral, ha facilitat la realització de 200 hores de pràctiques a una persona durant els mesos de gener, febrer i març de 2007.



ATENCIÓ HOSPITALÀRIA

Hospitalització (altes)

	2006	2007
Cirurgia	634	635
Ginecologia	164	154
Traumatologia	1.136	1.139
Medicina interna	1.243	1.251
Oftalmologia	261	314
Anestèsia	40	49
Hospitalització a domicili	128	148
Otorinolaringologia	1	3
Urologia	58	104

Activitat quirúrgica

	2006	2007
Intervencions amb ingrés	850	772
Cirurgia major ambulatoria (CMA)	1.102	1.171
Cirurgia menor (locals)	854	905



> S'ha adquirit un mamògraf i l'equip de revelatge i lectura digital corresponent per fer el cribratge de càncer de mama a l'Hospital. Aquesta nova dotació tècnica, que permet millorar la qualitat assistencial i reduir les molèsties derivades dels desplaçaments a altres centres, és el resultat de l'esforç conjunt de la junta local de Sant Celoni de l'AECC, la Fundació Maria Francisca de Roviraltà i una important aportació d'un benefactor particular.

Consultes externes

	2006	2007
Primeres visites	14.676	20.266
Visites successives	24.731	36.325
Índex de reiteració	1,7	1,79

Proves diagnòstiques i tractaments

Radiologia simple	27.933
Radiologia especial	219
Ecografia general	3.321
Ecografia ginecològica i obstètrica	1.979
Ecocardiograma	544
Ecografia endoanal	59
Ecografia Chivas	110
Audiometria	319
Espirometria	227
Ecobiometria	350
Colonoscòpia	124
Colonoscòpia amb sedació	152
Gastroscòpia	217
Gastroscòpia amb sedació	99
Polipectomia endoscòpica	99
Fluimetria	263
Histeroscòpia diagnòstica	134
Urodinàmia	290
EMG	115

Aliances estratègiques

L'any 2007 s'han signat tres acords:

- Al gener, amb la Fundació Hospital Sant Pere Claver, per a la realització d'electromiografies i altres serveis sanitaris.
- Al novembre, amb l'Hospital de Granollers:
 - Una ampliació del conveni de col·laboració que mantenen les dues institucions en especialitats mèdiques i quirúrgiques.
 - El conveni marc de col·laboració en l'àmbit de l'atenció d'infermeria.



> S'ha modificat la numeració de les històries clíniques per adaptar-la al nou sistema informàtic. Per optimitzar l'espai s'ha passat del sistema d'arxiu a partir del dia i mes de la data de naixement al de doble dígit terminal.

Consultes externes per especialitat

Servei	Primeres visites	Visites successives	Índex de reiteració
Anestèsia	1.324	232	0,17
Aparell digestiu	243	856	3,52
Aparell respiratori	209	780	3,73
Cardiologia	327	854	2,61
Cirurgia general	1.105	1.925	1,74
Endocrinologia	206	976	4,73
Ginecologia	3.604	3.603	0,99
Hematologia	604	768	1,27
Medicina interna	341	1.156	3,39
Traumatologia	802	760	0,94
Oftalmologia	1.504	2.188	1,45
Otorinolaringologia	890	691	0,77
Rehabilitació	1.354	319	0,23
Urologia	4.571	8.483	1,85
Total	17.084	23.591	0,17

> S'han posat en marxa les noves especialitats de Cirurgia vascular, Neurologia i Reumatologia.

Urgències

	2006	2007
Total d'urgències ateses	33.966	34.458
Urgències ingressades	1.477	1.601
Urgències traslladades	748	748
Mitjana diària	92,5	94,4

Rehabilitació hospitalària

Processos

Aguts	268
Sociosanitari	249
Atenció ambulatoria	918
Atenció domiciliària	134
Logopèdia	7

Farmàcia

Dispensacions en farmàcia interna	256.191
Unidosis	199.889
Estocs	56302
Dispensacions ambulatories	402
Fórmules elaborades	150
Validacions sanitàries	154

Capitatu Baix Montseny

Indicadors qualitatius de la prescripció externa	Objectiu CatSalut	
% d'especialitats farmacèutiques genèriques	24,31	19,50
% de novetats terapèutiques	4,41	4,82
Cost DDD (dosi diària definida)		
Inhibidors bomba protons	0,42	0,53
Estatines	0,43	0,56
Antidepressius	0,84	0,77
Bifosfonats	1,35	1,28
Antihipertensius (IECA i ARA II)	0,28	0,37

Comitè d'Ètica d'Investigació Clínica

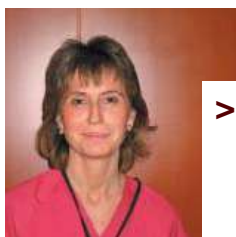
Al gener va començar a funcionar el Comitè d'Ètica d'Investigació Clínica dels hospitals de Granollers, Mollet i Sant Celoni. El Dr. Antoni Llovera, adjunt del Servei de Traumatologia, és el representant de l'Hospital de Sant Celoni.



Grups relacionats amb el diagnòstic (GRD)

GRD	CDM	Descripció	Nombre	%
5 primers GRD mèdics				
087	4	Edema pulmonar i insuficiència respiratòria	153	7,3
541	4	Pneumònia simple i altres trastorns respiratoris (excepte MPOC)	113	5,4
127	5	Insuficiència cardíaca i xoc	66	3,1
544	5	Insuficiència cardíaca crònica i arítmia, amb comorbiditats i/o complicacions	42	2,0
088	4	Malaltia pulmonar obstructiva crònica (MPOC)	36	1,7
5 primers GRD quirúrgics (amb ingrés)				
209	8	Intervencions d'articulació major o reinplantament de membre inferior, excepte maluc, sense comorbiditats i/o complicacions	88	4,2
818	8	Substitució de maluc primària, sense comorbiditats i/o complicacions	59	2,8
222	8	Procediment quirúrgic de genoll, sense diagnòstic d'infecció	54	2,6
224	8	Intervencions d'espatlla, colze i avantbraç, excepte articulacions majors, sense comorbiditats i/o complicacions	45	2,1
494	7	Colecistectomia laparoscòpica, sense comorbiditats i/o complicacions	39	1,8
5 primers GRD de cirurgia major ambulatoria				
039	2	Intervencions de cristal·lí	302	23,1
227	8	Intervencions de teixits tous, sense comorbiditats i/o complicacions	102	7,8
222	8	Intervencions de genoll, sense comorbiditats i/o complicacions	83	6,4
229	8	Intervencions de mà i canell, sense comorbiditats i/o complicacions	56	4,3
006	1	Alliberació del canal carpià	46	3,5

ATENCIÓ SOCIO SANITÀRIA



> La comunicació oral "Avaluació de l'efectivitat de la utilització de superfícies especials per al maneig de la pressió (SEMP) alternants d'aire en la prevenció i el tractament de les nafres per pressió a les unitats socio-sanitàries", presentada per la cap d'Infermeria de l'Àrea Socio-sanitària, Assumpció Mora, a la III Jornada de Recerca en Salut del Vallès Oriental ha obtingut el premi a la millor comunicació oral d'Infermeria.

Estades

	2006	2007
Convalescència	5.879	4.542
Llarga estada		
Hospital	10.902	10.943
Centre Socio-sanitari Verge del Puig	14.613	14.547
Hospital de Dia i Unitat de Demències	5.337	5.693

ABS Alt Mogent

El Departament de Salut, d'acord amb la planificació sanitària del Baix Montseny, va preveure el desdoblament de l'Àrea Bàsica de Salut (ABS) de Cardedeu i va crear l'ABS de l'Alt Mogent amb l'àmbit de referència dels municipis de Llinars del Vallès, Sant Antoni de Vilamajor, Sant Pere de Vilamajor i Vilalba Sasserra. L'ABS es va posar en funcionament al juny de 2007.

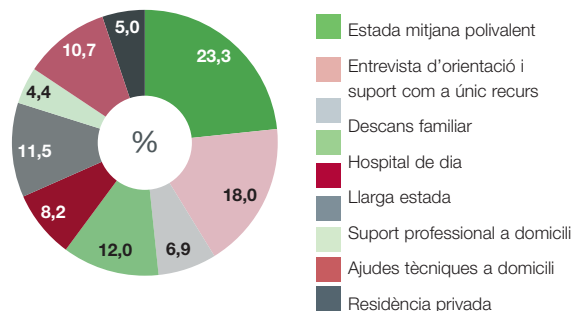


TREBALL SOCIAL

Procedència dels pacients atesos

Hospital d'aguts	237
PADES Granollers	32
PADES Hospital de Sant Celoni	4
Domicili/familiar	10
ABS/primària sector	34
Urgències Hospital de Sant Celoni	11
Hospitalització a domicili	14
Pacients hospitalitzats a l'àrea sociosanitària	105
Altres hospitals	30
Total de pacients atesos	477

Recurs utilitzat



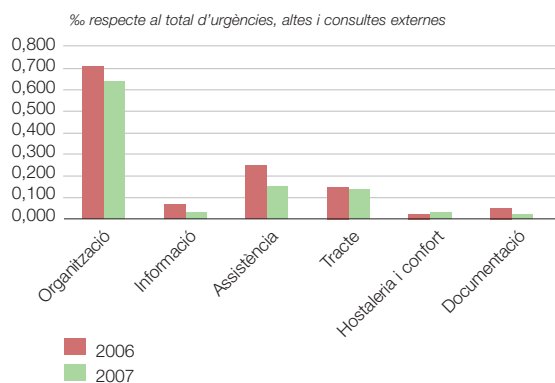
ATENCIÓ AL CLIENT

Atenció al client

Reclamacions	152
Suggeriments i queixes	29
Agraïments	2
Mitjana de resposta (dies)	15

- > En relació amb la incorporació d'aspectes de responsabilitat social corporativa a la gestió de la institució, s'ha fet un estudi diagnòstic per tal de detectar quins són els aspectes que cal millorar.

Reclamacions



INDICADORS ASSISTENCIALS

	2006	2007
Estada mitjana en hospitalització convencional i CMA (dies)	3,72*	4,49
Pes mitjà alta	0,9433	1,2244
Urgències ingressades (%)	4,3	4,7
Prevalença de pacients amb infecció nosocomial / pacients estudiats (tall VinCat) (%)	5,7	7,6**
Taxa de mortalitat de les persones ingressades –observada/esperada– (%)	5,10/5,19	4,98/5,10
Taxa de les complicacions hospitalàries (%)	0,58	0,68
Taxa dels reingressos urgents a 30 dies amb el mateix CDM (%)	2,56	2,59

* Hospitalització d'aguts depurada.

** Tall del mes de maig. Taxa recomanada VinCat <7%.



Població dels municipis

Campins	378
Fogars de Montclús	448
Gualba	1.065
Llinars del Vallès	8.581
Montseny	299
Sant Antoni de Vilamajor	5.091
Sant Celoni	15.992
Sant Esteve de Palautordera	2.245
Sant Pere de Vilamajor	3.728
Santa Maria de Palautordera	8.235
Vallgorguina	2.193
Vilalba Sasserra	588
Total	48.843

Font: Institut d'Estadística de Catalunya.
Padró municipal d'habitants 2007.

Hospital de Sant Celoni

Avinguda de l'Hospital, 19
08470 Sant Celoni
Tel. 938 670 317
Fax 938 672 311
secretaria@hsceloni.es

Centre Sociosanitari Verge del Puig

Campins, 37
08470 Sant Celoni
Tel. 938 670 317
Fax 938 672 311
secretaria@hsceloni.es