

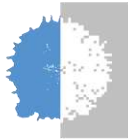


INSTRUCCIONES PARA LA RECOGIDA DE ORINA - HOMBRE

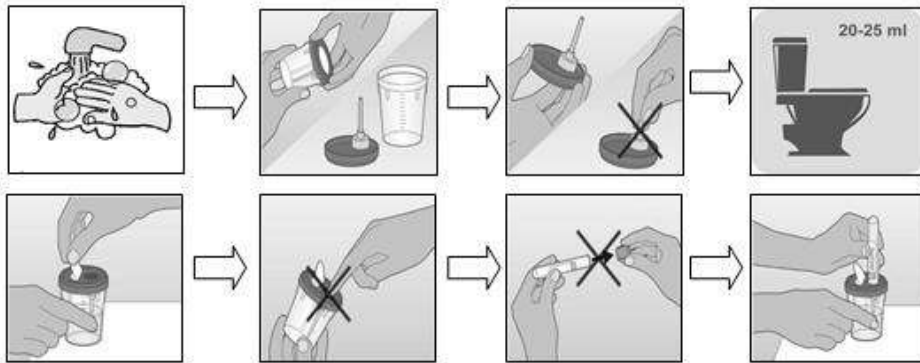
- Al levantarse por la mañana, antes de orinar, lávese las manos.
- El kit de orina contiene un bote y dos tubos. Abra el bote y ponga la tapa con la cánula mirando hacia arriba. No toque la cánula con los dedos.
- Lávese los genitales con agua y jabón retirando el prepucio. Enjuáguese bien con abundante agua para eliminar completamente el jabón.
- Orine eliminando la primera parte de la micción (20-25 ml) en la taza del váter y recoja la orina sujetando el bote. Cierre el bote poniendo la tapa.
- Retire el adhesivo de la tapa. No toque el agujero de la tapa con los dedos.
- Sin destapar el tubo, colóquelo en posición vertical y presione sobre la aguja gris. Manténgalo presionado en posición vertical hasta que esté lleno. Retírelo tirando hacia arriba. Haga lo mismo con los dos tubos.
- Deseche el bote de la cánula. Solo hay que traer los tubos llenos al centro.
- Entregue la muestra en el centro en su horario correspondiente.

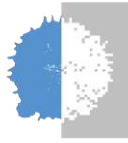
INSTRUCCIONES PARA LA RECOGIDA DE ORINA - MUJER

- Al levantarse por la mañana, antes de orinar, lávese las manos.
- El kit de orina contiene un bote y dos tubos. Abra el bote y ponga la tapa con la cánula mirando hacia arriba. No toque la cánula con los dedos.
- Lávese los genitales con agua y jabón, pasando de delante a atrás. Lo hará un total de 4 veces. Enjuáguese bien con abundante agua para eliminar completamente el jabón.
- Orine eliminando la primera parte de la micción (20-25 ml) en la taza del váter y recoja la orina sujetando el bote. Cierre el bote poniendo la tapa.
- Retire el adhesivo de la tapa. No toque el agujero de la tapa con los dedos.
- Sin destapar el tubo, colóquelo en posición vertical y presione sobre la aguja gris. Manténgalo presionado en posición vertical hasta que esté lleno. Retírelo tirando hacia arriba. Haga lo mismo con los dos tubos.
- Deseche el bote de la cánula. Solo hay que traer los tubos llenos al centro.
- Entregue la muestra en el centro en su horario correspondiente.



Laboratori de
Referència
de Catalunya



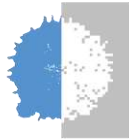


INSTRUCCIONS PER A LA RECOLLIDA D'ORINA - HOME

- En aixecar-se al matí, abans d'orinar, renti's les mans.
- El kit d'orina conté un pot i dos tubs. Obri el pot i posi la tapa amb la cànula mirant cap amunt. No toqui la cànula amb els dits.
- Renti's els genitals amb aigua i sabó retirant el prepuci. Esbandeixi's bé amb força aigua per eliminar completament el sabó.
- Orini eliminant la primera part de la micció (20-25 ml) en la tassa del vàter i subjectant el pot reculli l'orina. Tanqui el pot posant la tapa.
- Retiri l'adhesiu de la tapa. No toqui el forat de la tapa amb els dits.
- Sense destapar el tub, col·loqueu-lo en posició vertical i premeu sobre l'agulla grisa. Manteniu-lo pressionat en posició vertical fins que estigui ple. Retireu-lo tirant cap amunt. Feu el mateix amb els dos tubs.
- Llenci el pot de la cànula. Només cal portar els tubs plens al centre.
- Lliureu la mostra al centre en el seu horari corresponent.

INSTRUCCIONS PER A LA RECOLLIDA D'ORINA - DONA

- En llevar-se al matí, abans d'orinar, renti's les mans.
- El kit d'orina conté un pot i dos tubs. Obri el pot i posi la tapa amb la cànula mirant cap amunt. No toqui la cànula amb els dits.
- Renti's els genitals amb aigua i sabó passant del davant cap enrere. Ho farà 4 cops. Esbandeixi's amb abundant aigua per eliminar completament el sabó.
- Orini eliminant la primera part de la micció (20-25 ml) a la tassa del vàter i subjectant el pot reculli l'orina. Tanqui el pot posant la tapa.
- Retiri l'adhesiu de la tapa. No toqui el forat de la tapa amb els dits.
- Sense destapar el tub, col·loqueu-lo en posició vertical i premeu sobre l'agulla grisa. Manteniu-lo pressionat en posició vertical fins que estigui ple. Retireu-lo tirant cap amunt. Feu el mateix amb els dos tubs.
- Llenci el pot de la cànula. Només cal portar els tubs plens al centre.
- Lliureu la mostra al centre en el seu horari corresponent.



Laboratori de
Referència
de Catalunya

