

## **INSTRUCCIONES DE RECOGIDA DE MUESTRAS PARA EL ANÁLISIS DE *Clostridioides difficile***

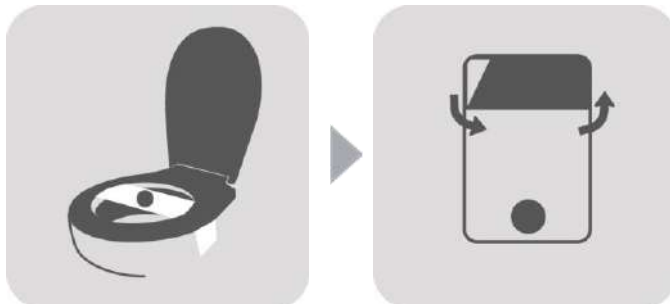
### **Adultos:**

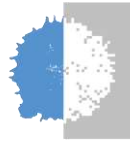
- Recoja las heces en un orinal o recipiente seco.
- Posteriormente coloque la muestra en un recipiente estéril de boca ancha y cierre hermético.

### **Bebés y niños pequeños que utilizan pañales:**

- Cubra el pañal con una envoltura plástica para evitar que se mezclen la orina y las heces. También se puede poner el pañal del revés (lado no absorbente) para recoger las heces.
- Coloque la muestra en un recipiente estéril de boca ancha y cierre hermético.

Entregue la muestra lo antes posible en el laboratorio.





## **INSTRUCCIONS DE RECOLLIDA DE MOSTRES PER A L'ANÀLISI DE *Clostridioides difficile***

### **Adults:**

- Reculli les femtes en un orinal o recipient sec.
- Posteriorment col·loqui la mostra en un recipient estèril de boca ampla i tancament hermètic.

### **Nadons i nens petits que utilitzen bolquers:**

- Cobreixi el bolquer amb un embolcall plàstic per evitar que es barregin l'orina i les femtes. També es pot col·locar el bolquer a l'inrevés (del costat no absorbent) per recollir les femtes.
- Col·loqui la mostra en un recipient estèril de boca ampla i tancament hermètic.

Lliuri la mostra al laboratori quan abans millor.

